

Transformation des tunnels routiers pour accueillir les modes doux : Galerie cyclable et parking de la Comédie



Sommaire

1. Historique du tunnel de la Comédie
2. Enjeux de transformation de l'ouvrage
3. Présentation du projet – Galerie Cyclable Comédie
4. Démarches administratives : DPS / CNESOR
5. Photos du chantier

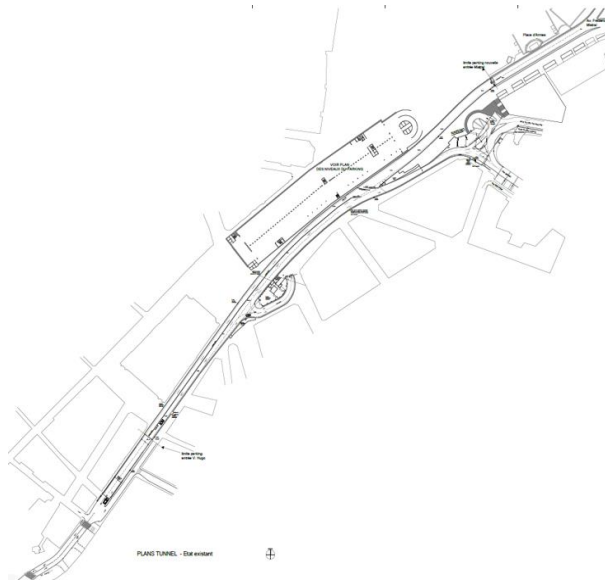


Historique

Création du tunnel de la Comédie – Années 1980



Un réaménagement du centre-ville de Montpellier en excluant les voitures en surface sur la place tout en conservant la circulation de transit et l'accès au centre-ville.



Historique

Évolution du tunnel de la Comédie entre 1998 et 2010

Modification de l'ouvrage en vue de l'arrivée de la première ligne de tramway de Montpellier en 2001.

- ✓ Modification d'une partie de la Géométrie de l'ouvrage
- ✓ Renforcement structurel
- ✓ Modification partielle de la ventilation



Historique

Évolution du tunnel de la Comédie entre 2010 et 2015

1. 1ère phase des travaux de mise en sécurité : Année 2011 à 2013,
2. 2ème phase des travaux de mise en sécurité : Année 2014 à 2015

Évolution de l'exploitation du tunnel à partir de 2022

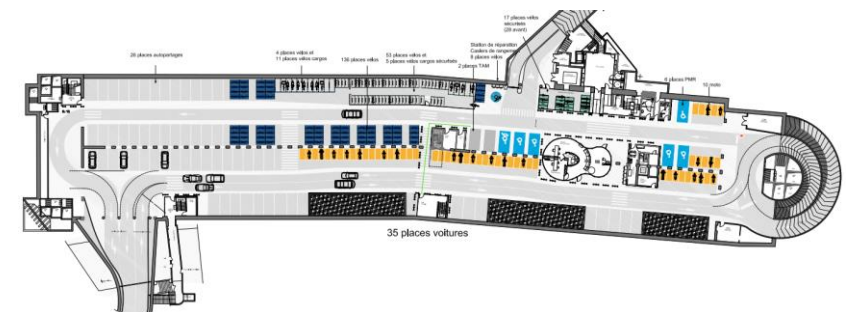
Le tunnel perd sa fonction de transit et n'est plus utilisé que pour la desserte des Parkings de la Comédie et Triangle par le biais d'évolutions majeures de son usage :

- ✓ La fermeture de la voie de gauche pour le transit des véhicules
- ✓ La transformation en accès réservé pour les services de secours de la voie de gauche
- ✓ La fermeture définitive de la sortie sur l'Avenue Mistral
- ✓ La mise en place de barrières d'accès et de sortie des parkings



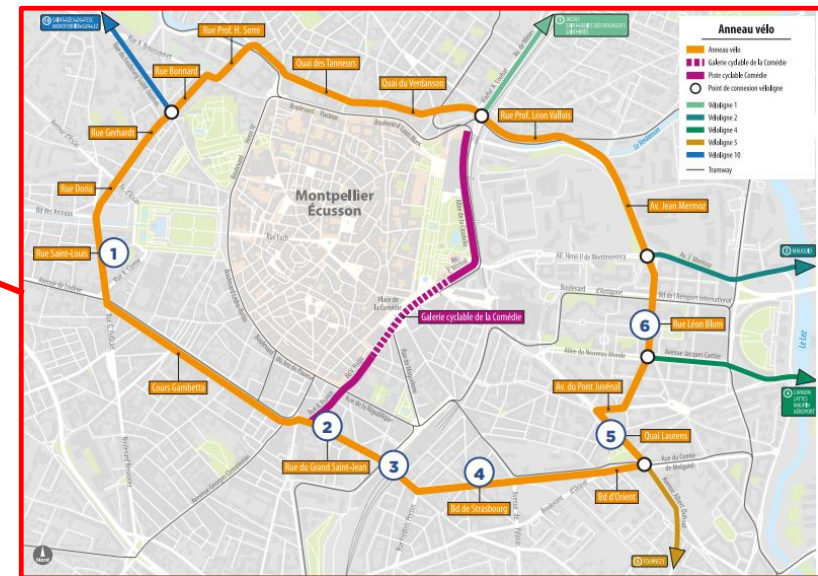
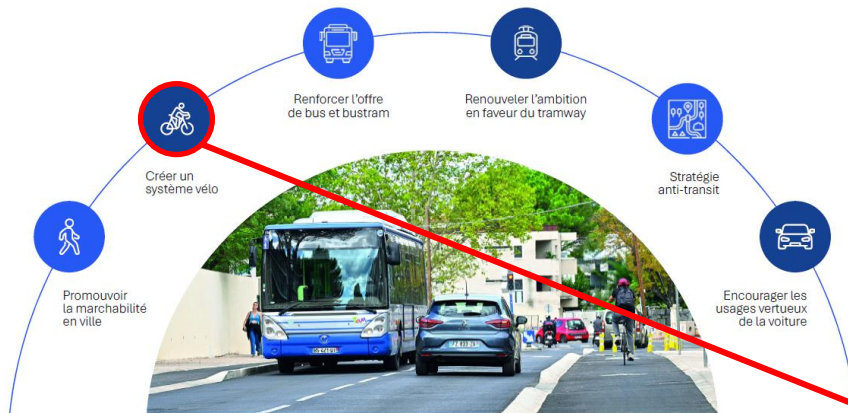
Enjeux du projet

- ✓ Adapter l'espace public à l'évolution des mobilités / promouvoir les déplacements en mode actif
- ✓ Proposer un stationnement sécurisé aux deux roues en créant un hub des mobilités dans le parking Comédie
- ✓ Améliorer le fonctionnement de l'anneau REV et la traversée par les cycles de l'écusson
- ✓ Rendre la Place de la Comédie aux piétons



Enjeux du projet

- ✓ Une stratégie globale pour redistribuer les parts modales et opérer une transition écologique et solidaire de nos mobilités



LE VÉLO EN CHIFFRES

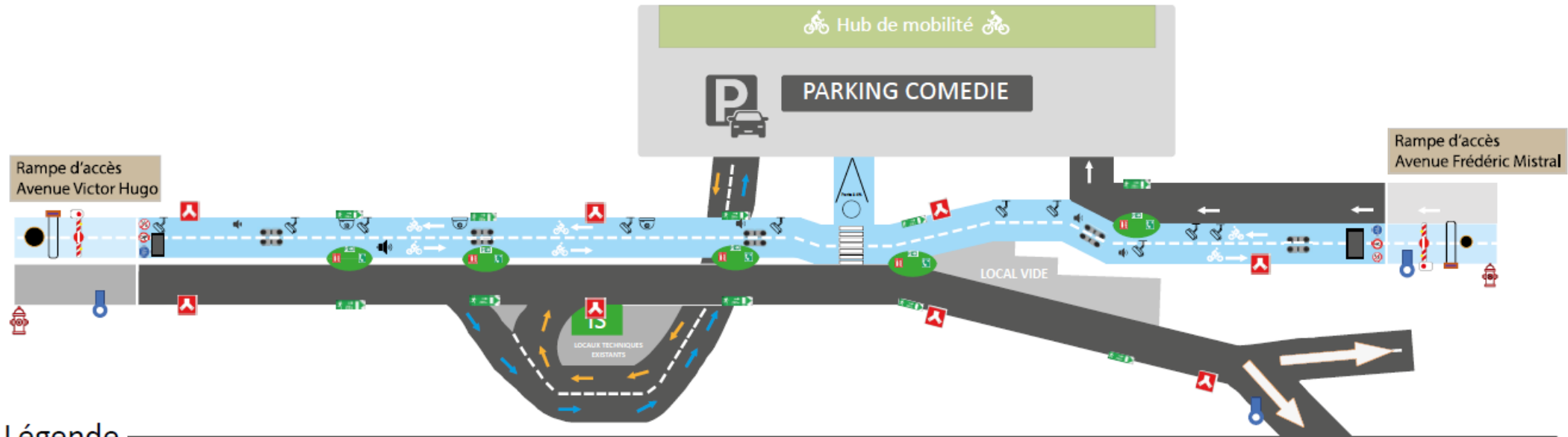
- 235 km de pistes cyclables sécurisées, les "Vélolignes Montpelliéraines"
- 41% des déplacements de moins de 3 kilomètres se font en voiture
- Une même rue peut contenir 7 fois plus de vélos que de voitures.
- 150 M€ investis dans le Plan des mobilités actives



La galerie de la Comédie



La galerie de la Comédie



Légende

- | | | |
|----------------------------|---|---|
| Issues de secours | Prise d'alimentation colonne sèche DN 100 | Bornes rétractables manuelles |
| Prise colonne sèche DN 100 | PMV | Bouche incendie (situé à 130 mètres des têtes) |
| Voie cyclable | Barrières commandables | Accès parking vélo N-3 |
| Voie voiture | Station de comptage | Portes de communication Accès Parking > Galerie |

La galerie de la Comédie

Galerie de la comédie en quelques chiffres

- ✓ 385 mètres de longueur
- ✓ 5 portes de communication entre l'accès parking et la galerie (80 m max)
- ✓ 5 batteries de 2 accélérateurs réversibles
- ✓ Ouvrage vidéosurveillé à 100% + Présence d'une DAI
- ✓ 5 boîtiers appel d'urgence
- ✓ Équipements de fermeture d'accès aux têtes (barrière, R24, PMV)



Trafic prévisionnel de 10 000 vélos/jour en 2025

Démarches Administratives

Contexte réglementaire initial

- ✓ Un cadre réglementaire « Tunnel Routier » fourni mais un référentiel « galerie vélo » inexistant
- ✓ Une interface entre réglementation ERP PS et réglementation tunnel pour le projet Comédie
- ✓ Un arrêté d'autorisation d'exploitation arrivant à échéance le 5 mai 2024

Acteurs

1. Accompagnement de la Métropole par un Expert depuis début 2023 : J. Faure
2. Réunion d'échanges avec le CETU en fin d'année 2023



Décision de réaliser un DPS pour la validation des travaux et validation du projet auprès de la CNESOR

Exploitation future

Pour les usagers

- ✓ Mise en service au 2^{ème} semestre 2025
- ✓ Ouverture de la galerie 24h/24
- ✓ Accessible aux modes doux uniquement (interdit aux piétons)



LA MONOROU
OU GYROROU



LA TROTINETTE
ÉLECTRIQUE



L'HOVERBOARD
OU GYROSKATE

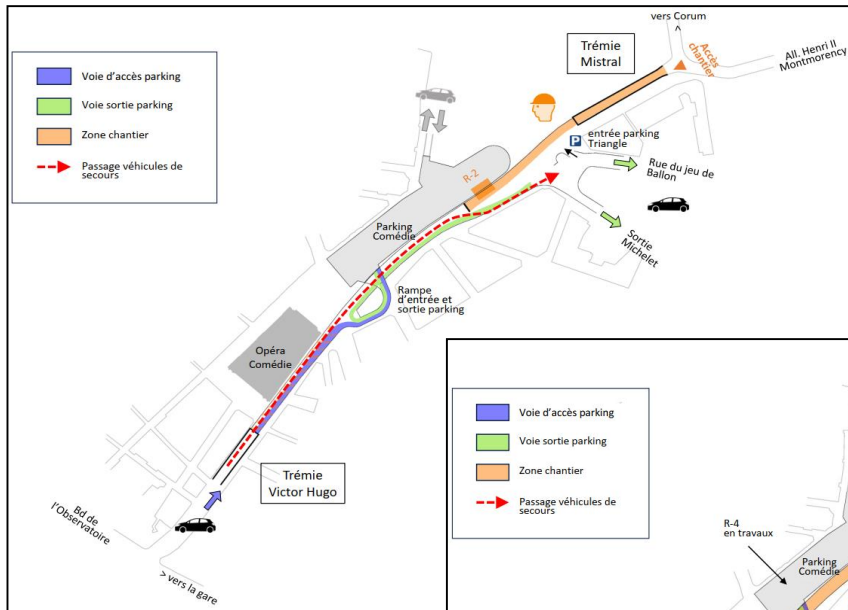


LE GYROPODE
OU SEGWAY

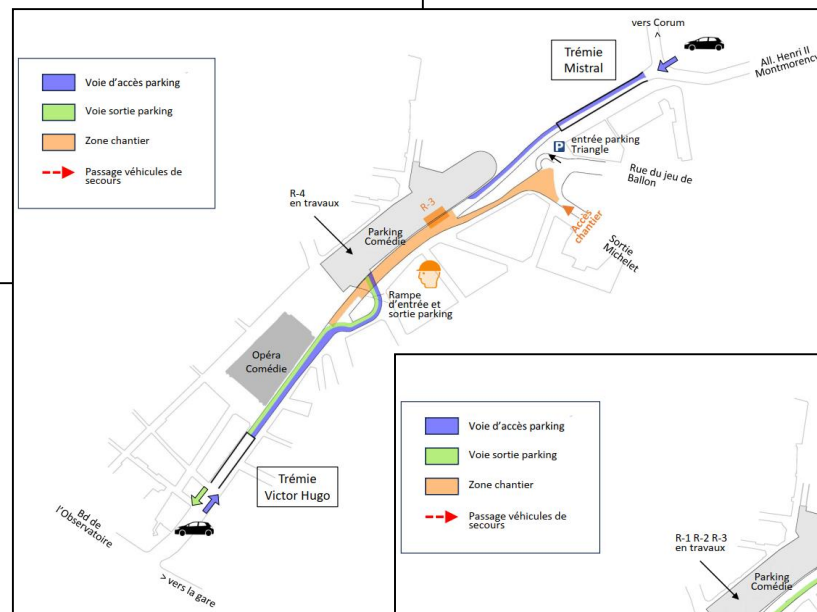
Pour la Métropole de Montpellier

- ✓ Supervision 24h/24 des ouvrages (1 opérateur au CSU pour la Galerie cyclable et 1 opérateur TaM pour le parking Comédie)
- ✓ Réalisation d'un Dossier de Sécurité pour l'exploitation de la galerie
- ✓ Intervention en tunnel par les services de secours
- ✓ Maintenance/Entretien réalisé par la Métropole

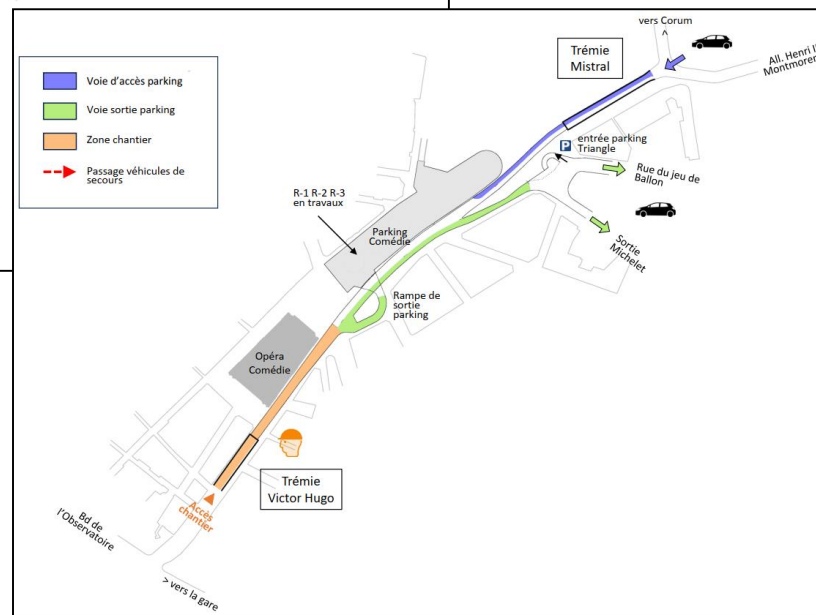
Avancement du chantier



Phase 1 en cours

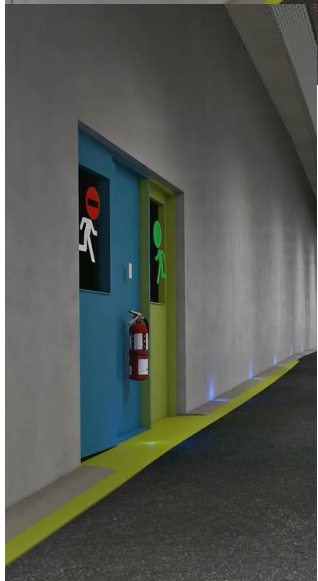


Phase 2 en novembre 2024

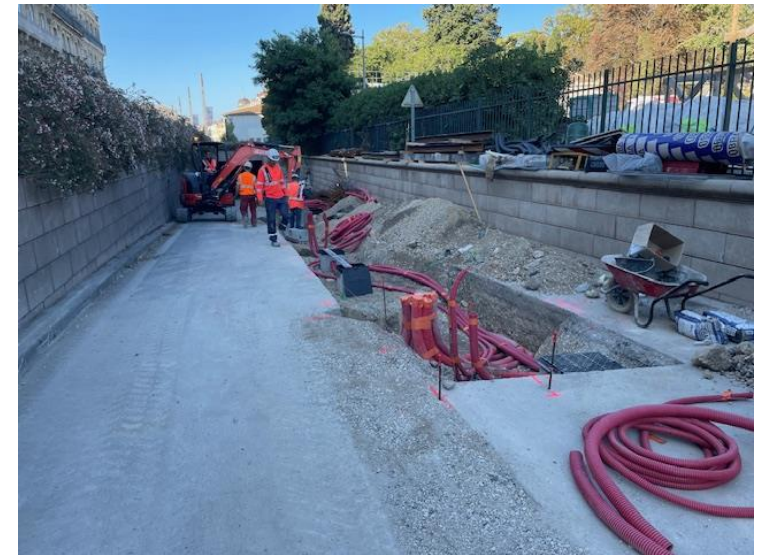


Phase 3 en Juin 2025

Photos du chantier



Photos du chantier



Photos du chantier





Il reste encore quelques usagers à convaincre !



Merci de votre attention



Yohann DUNEZ
Chef de projet maîtrise d'ouvrage déléguée
Direction Technique et Projets
Tél. : [33]4 67 - Port. : [33]6 17 56 19 20

125 rue Léon Trotsky - CS 60014 - 34075 Montpellier cedex 3
www.tam-voyages.com

yohann.dunez@tam-way.com



Johan BOULHIC
Chef de Service Exploitation/Sécurité

Lombardi Ingénierie SAS
70, rue de la Villette - 69425 LYON CEDEX 03
Mobile +33 7 85 22 37 42
www.lombardi.group

johan.boulhic@lombardi.group